

# MATÉRIEL D'ENTRETIEN DES ESPACES VERTS



**JOHN DEERE**

NOTHING RUNS LIKE A DEERE





**20-25**  
**TONDEUSES**  
**À RAYON DE BRAQUAGE**  
**ZÉRO**







## SOMMAIRE

Réseau mondial de distribution .....	4-5
Du travail bien fait. ....	6-7

## TONDEUSES AUTOPORTÉES

Série X100 .....	10-13
Caractéristiques .....	14-17
Série X300 .....	18
Séries X500 .....	19

## TONDEUSES À RAYON DE BRAQUAGE ZÉRO

Séries Z300 et Z500 .....	20-23
ZTrak™ essence Z740R .....	24-25

## TRACTEURS DE JARDIN DIESEL

Série X900 .....	26-27
------------------	-------

## SOLUTIONS DE CYCLE DE VIE ..... 28-29

## ÉQUIPEMENTS ..... 30-37

## CARACTÉRISTIQUES ..... 38-47

# 8-19

**TONDEUSES  
AUTOPORTÉES**



# NOS CONCESSIONNAIRES SONT IRREMPLAÇABLES

## RÉSEAU MONDIAL DE DISTRIBUTION

Chez John Deere, nous pensons qu'un produit de qualité ne peut se passer d'un service après-vente de qualité. Aussi, pour vous offrir une assistance et des conseils optimaux, seuls les concessionnaires John Deere sont autorisés à vendre nos produits d'entretien des espaces verts.

Votre concessionnaire John Deere est un professionnel qualifié qui connaît nos machines mieux que personne. Du conseil à la vente, en passant par l'entretien et les réparations, il met tout en œuvre pour que vous tiriez pleinement parti de votre John Deere. Nos concessionnaires sont présents dans le monde entier. Pour connaître la concession la plus proche de chez vous, rendez-vous sur la page [dealerlocator.deere.com](http://dealerlocator.deere.com)

### CHOIX DU MODÈLE

Votre concessionnaire John Deere possède la machine idéale pour chaque tâche, ainsi que les compétences pour vous expliquer comment l'utiliser de manière sûre et adaptée. Expérimenté, il continue toutefois à suivre régulièrement des formations.

### DES CONSEILS PERSONNALISÉS

Votre concessionnaire John Deere prépare votre équipement neuf pour qu'il soit opérationnel dès sa livraison. Il est également en mesure de vous prodiguer des conseils sur son fonctionnement économique et durable.



### RÉPARATIONS RAPIDES

Dans le cas peu probable où votre matériel John Deere nécessiterait une réparation, le centre d'assistance de votre concessionnaire peut intervenir en un temps record.

### AIDE EFFICACE

Les équipes des concessions John Deere se tiennent à votre disposition pour vous fournir un service sur mesure sur lequel vous pouvez compter. En tant que membres de la communauté John Deere, nos concessionnaires véhiculent les valeurs d'un grand groupe international sans se départir de leur personnalité.

### ASSISTANCE À LONG TERME

Un John Deere dure toute une vie. Même si votre matériel cumule les années de service, nous veillons à la disponibilité de ses pièces de rechange. Et grâce à notre vaste réseau de distribution, vous ne vous trouvez jamais très loin de l'un de nos techniciens.

### DES QUESTIONS ?

Nos concessionnaires seront ravis de vous répondre. Trouvez un concessionnaire John Deere dans votre région sur [dealerlocator.deere.com](http://dealerlocator.deere.com)





Votre concessionnaire John Deere est un professionnel qualifié qui connaît nos machines mieux que personne.







# WORK DONE WELL.

« DU TRAVAIL BIEN FAIT »

L'essentiel du plaisir de posséder un jardin réside dans le fait de créer quelque chose entièrement par soi-même. C'est la satisfaction de concrétiser une vision. Mais vous savez par expérience que les grandes choses se font au prix d'un travail acharné. Une belle pelouse et un beau jardin ne se font pas en un jour.

C'est pourquoi vous apportez autant de soin à ce que vous faites. C'est votre attention portée aux détails qui fait toute la différence. Votre maison est un endroit dont vous pouvez être fier et vous méritez des outils qui le sont tout autant.

Pour donner le meilleur de vous-même, il vous faut des machines d'excellente qualité. Des machines que des propriétaires de maison dans le monde entier utilisent depuis des décennies pour faire de leurs visions une réalité. C'est cela John Deere.





# TONDEUSES AUTOPORTÉES

EFFICACITÉ, CONFORT ET UNE COUPE PARFAITE

Petits ou grands, tous nos modèles allient robustesse, fiabilité, simplicité d'utilisation, confort et maniabilité.









# SÉRIE X100

## SOUPLESSE ET FIABILITÉ

Avec ses six modèles et sa multitude de fonctionnalités et d'options, la série X100 répond aux attentes de chacun. Conçus pour les terrains de 3 000 à 6 000 m<sup>2</sup>, les tracteurs de jardin robustes qui la composent garantissent des années d'utilisation sans souci et allient une coupe de qualité exceptionnelle à une extrême simplicité d'utilisation.



**3** GARANTIE JUSQU'À  
**ANS\***

### TRANQUILLITÉ D'ESPRIT GARANTIE

Si vous choisissez de faire entretenir\*\* votre machine par un concessionnaire John Deere autorisé participant conformément au calendrier de maintenance spécifié dans le livret d'entretien, le concessionnaire John Deere autorisé participant prolongera votre garantie légale à 3 ans ou 120 heures, selon le premier terme échu.

\* Pour un usage privé uniquement. Pour un usage commercial, la politique de garantie du concessionnaire John Deere vendeur s'applique.

\*\* Des coûts supplémentaires peuvent s'appliquer pour la maintenance et l'inspection et seront facturés par le concessionnaire selon le barème tarifaire du concessionnaire.

### COMMANDES FACILES À TROUVER ET À UTILISER

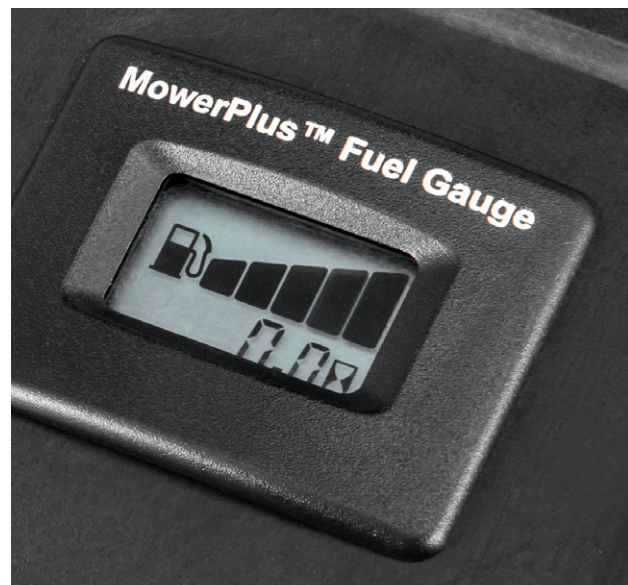
Le tableau de bord profilé est fonctionnel et attrayant ; pour une utilisation aisée, les commandes sont disposées de manière logique et avec des codes couleur. Un levier à ressort facile à déplacer simplifie le réglage et l'ajustement de la hauteur de coupe de la tondeuse par incréments de 0,64 cm.

### VIDANGES PLUS FACILES

Grâce au système de vidange d'huile en 30 secondes Easy Change™ de John Deere, la vidange complète de l'huile moteur appartient désormais au passé. Le réservoir contient 40 % d'huile en plus, la température moteur est moindre, et l'opération est facile, rapide et propre. Une conception astucieuse réduit grandement le risque d'écoulement et le filtre à huile est doté d'un clapet anti-retour à fermeture automatique qui empêche les particules filtrées de repartir dans le moteur lorsque celui-ci s'arrête. De série sur le modèle X167.







### COMMANDE DE TRANSMISSION INTUITIVE

Avec ces pédales côte à côte, vous pouvez contrôler la direction et la vitesse sans lever le pied. La commande d'accélérateur de type automobile garantit un maniement facile, tandis que la large surface de la pédale procure un excellent confort. Quant au régulateur automatique de vitesse, il facilite la conduite. De série sur les modèles X127 et X167.

### JAUGE DE CARBURANT MODERNE ET CLAIRE

Inutile de vous lever : La jauge à carburant digitale est clairement lisible depuis votre siège, même en plein soleil (uniquement sur les modèles X127 et X167).



### DEUX FAÇONS DE D'ÉJECTER

Les tracteurs X107, X127 et X167 sont équipés de série d'unités de coupe robustes et polyvalentes dotées d'un raccord pour tuyau d'arrosage simplifiant leur nettoyage après utilisation. L'éjecteur latéral dispose les brins d'herbe sur votre gazon, auquel ils vont servir d'engrais naturel riche en nutriments, tandis que l'éjecteur arrière récupère les brins d'herbe dans un bac de 300 litres (de série sur les modèles X117R, X147R et X167R).





## CONFORT ET ERGONOMIE

Nos tracteurs de jardin série X100 sont parfaits pour ceux qui aiment tondre et qui souhaitent une machine simple à utiliser. Le poste de conduite ergonomique est doté de commandes avec des codes couleur qui facilitent son utilisation, ainsi que d'un siège réglable pour plus de confort. Les pédales côte à côte vous permettent de contrôler facilement la vitesse et le sens de déplacement sans que vous ayez à lever un pied. Vous pouvez même régler la hauteur de coupe en marche grâce à un levier !





## DÉCOUVREZ NOTRE VASTE GAMME D'ACCESSOIRES

pages 30-37



### X107

Vitesse de marche avant : 8,9 km/h

#### UNITÉ DE COUPE

42 Edge™ (107 cm)

- Puissance nominale CE (testée selon la norme SAE J1349) : 11,11 kW\* à 3 200 tr/min
- Engagement mécanique de l'unité de coupe
- Siège standard
- Déflecteur de mulching en option
- Kit de mulching en option
- Bac de ramassage en option
- Pare-chocs en option



### X127

Vitesse de marche avant : 8,9 km/h

Régulateur de vitesse

#### UNITÉ DE COUPE

42 Edge™ (107 cm)

- Puissance nominale CE (testée selon la norme SAE J1349) : 12,36 kW\* à 3 050 tr/min
- Engagement mécanique de l'unité de coupe
- Siège à dossier ajouré
- Déflecteur de mulching de série
- Kit de mulching en option
- Bac de ramassage en option
- Pare-chocs en option



### X167

Vitesse de marche avant : 8,9 km/h

Régulateur de vitesse

#### UNITÉ DE COUPE

48 Edge™ (122 cm)

- Puissance nominale CE (testée selon la norme SAE J1349) : 15,00 kW\* à 3 350 tr/min
- Système de vidange d'huile en 30 secondes Easy Change
- Engagement électrique de l'unité de coupe
- Siège à dossier ajouré
- Déflecteur de mulching de série
- Lame de mulching en option
- Bac de ramassage en option
- Pare-chocs de série



### X117R

Vitesse de marche avant : 8,9 km/h

Ramassage arrière

#### UNITÉ DE COUPE

36 à éjection arrière (92 cm)

- Puissance nominale CE (testée selon la norme SAE J1349) : 10,84 kW\* à 3 100 tr/min
- Engagement mécanique de l'unité de coupe
- Capacité du bac de ramassage : 300 litres
- Siège standard
- Kit de mulching en option
- Pare-chocs en option



### X147R

Vitesse de marche avant : 8,9 km/h

Ramassage arrière

#### UNITÉ DE COUPE

36 à éjection arrière (92 cm)

- Puissance nominale CE (testée selon la norme SAE J1349) : 12,36 kW\* à 3 050 tr/min
- Engagement électrique de l'unité de coupe
- Capacité du bac de ramassage : 300 litres
- Siège standard à dossier surélevé
- Kit de mulching en option
- Pare-chocs en option



### X167R

Vitesse de marche avant : 8,9 km/h

Ramassage arrière

#### UNITÉ DE COUPE

42 à éjection arrière (107 cm)

- Puissance nominale CE (testée selon la norme SAE J1349) : 12,36 kW\* à 3 050 tr/min
- Engagement électrique de l'unité de coupe
- Capacité du bac de ramassage : 300 litres
- Siège standard à dossier surélevé
- Kit de mulching en option
- Pare-chocs de série



# CARACTÉRISTIQUES

## SÉRIES X300 ET X500

De véritables passe-partout : ces tracteurs de jardin vous offrent la puissance et le confort nécessaires à l'entretien des grands terrains.

La série X300 présente des caractéristiques impressionnantes et se compose de modèles très simples à utiliser. La série X500 se distingue, quant à elle, par ses remarquables performances. Avec leur centre de gravité surbaissé, leur empattement long et leur blocage de différentiel, ces modèles incarnent la polyvalence.

### TRANQUILLITÉ D'ESPRIT GARANTIE

Si vous choisissez de faire entretenir\*\* votre machine par un concessionnaire John Deere autorisé participant conformément au calendrier de maintenance spécifié dans le livret d'entretien, le concessionnaire John Deere autorisé participant prolongera votre garantie légale à 4 ans ou 300 heures (X300) ou 500 heures (X500), selon le premier terme échu.

\* Pour un usage privé uniquement. Pour un usage commercial, la politique de garantie du concessionnaire John Deere vendeur s'applique.

\*\* Des coûts supplémentaires peuvent s'appliquer pour la maintenance et l'inspection et seront facturés par le concessionnaire selon le barème tarifaire du concessionnaire.

**GARANTIE JUSQU'À**  
**4 ANS\***







### LES PÉDALES TWIN TOUCH™ FACILITENT LA TONTE

Les pédales hydrostatiques Twin Touch™ vous permettent de commander sans effort le sens de la marche et la vitesse d'avancement, sans décoller le pied de la plate-forme. La commande d'accélérateur de type automobile garantit un maniement facile et la large surface de la pédale procure un excellent confort.



### VOUS POUVEZ LEVER LE PIED

Le régulateur automatique de vitesse fonctionne par simple pression d'un bouton, comme sur votre voiture, et est livré de série sur tous les tracteurs de jardin des séries X300, X500 et X900.



### SIÈGES ULTRA-CONFORTABLES

visez le nec plus ultra en termes de confort de conduite. Quel que soit le terrain, le siège Deluxe (de série sur les modèles X350 et X350R) ou Deluxe à dossier surélevé (de série sur les modèles X370, X380 et X500) fait de la tonte un véritable plaisir.





### **TABLEAU DE BORD MODERNE ET CLAIR**

Le tableau de bord intuitif, de type automobile, est rétroéclairé pour une excellente visibilité quelles que soient les conditions. Il fournit des informations importantes sans distraire l'utilisateur. Le tableau de bord profilé est fonctionnel et attrayant. Pour une utilisation aisée, les commandes sont disposées de manière logique et avec des codes couleur. Le régime moteur et le starter sont actionnés par des commandes distinctes afin de démarrer plus facilement le moteur par temps froid.



### **JAUGE DE CARBURANT ÉLECTRONIQUE**

la jauge de type automobile vous indique clairement la quantité de carburant qu'il vous reste. Elle demeure parfaitement lisible, quelles que soient les conditions de luminosité (sauf sur modèle X350R, équipé d'un indicateur de niveau bas).



### **PLAGE DE COUPE OPTIMALE**

L'écran affiche le régime moteur idéal pour optimiser la qualité de coupe. Efforcez-vous de rester dans la plage conseillée.





### 1 | 4 ROUES DIRECTRICES

de série sur le X584 pour une maniabilité exemplaire et une finition parfaite autour des obstacles.



### 2 | LES CARTERS DE COUPE ACCEL DEEP™

offrent des niveaux inédits de qualité de coupe, de productivité, de propreté, de longévité et de polyvalence : grâce à leur profondeur de 11,4 cm, elles optimisent la tonte, le mulching et le ramassage. Leur conception en acier embouti élimine les bords tranchants et les recoins où les végétaux peuvent s'accumuler et nuire aux performances de tonte.



### 3 | RÉGLAGE DE LA HAUTEUR DE COUPE

Une molette pratique vous permet de régler la hauteur de coupe par incréments de 6 mm sans quitter votre siège.

### 4 | MOTEUR BICYLINDRE EN « V » SOUPLE

Le moteur bicylindre en « V » à injection électronique et régulateur de régime assure des démarrages rapides et des performances supérieures en tonte (X590 uniquement).





# SÉRIE X300

## SUR TOUS LES MODÈLES DE LA SÉRIE X300

- Engagement électrique du carter de coupe
- Pédales d'accélération Twin Touch™
- Régulateur de vitesse
- Tableau de bord à affichage digital



### X350

Vitesse de marche avant : 8,9 km/h

#### CHOIX DU CARTER DE COUPE

42" Edge™ Mulch (107 cm)

42" Accel Deep™ (107 cm)

- Puissance nominale CE (testée selon la norme SAE J1349) : 13,7 kW\* à 3 200 tr/min
- Mulch control de série avec 42 Accel Deep™
- Bac de ramassage en option (42 Accel Deep™)
- Siège Deluxe (38 cm)



### X350R

Vitesse de marche avant : 8,9 km/h

Ramassage arrière

#### CARTER DE COUPE

42" à éjection arrière (107 cm)

- Puissance nominale CE (testée selon la norme SAE J1349) : 13,7 kW\* à 3 200 tr/min
- Déflecteur de mulching de série
- Siège Deluxe (38 cm)



### X370

Vitesse de marche avant : 8,9 km/h

Direction assistée hydraulique sur 2 roues

#### CHOIX DU CARTER DE COUPE

42" Edge™ Mulch (107 cm)

42" Accel Deep™ (107 cm)

- Puissance nominale CE (testée selon la norme SAE J1349) : 13,7 kW\* à 3 200 tr/min
- Système de relevage hydraulique de l'unité de coupe
- Mulch control de série avec 42 Accel Deep™
- Bac de ramassage en option (42 Accel Deep™)
- Siège Deluxe à dossier surélevé (46 cm)



### X380

Vitesse de marche avant : 10,0 km/h

#### CHOIX DU CARTER DE COUPE

48" Accel Deep™ (122 cm)

54" Accel Deep™ (137 cm)

- Puissance nominale CE (testée selon la norme SAE J1349) : 14,7 kW\* à 3 200 tr/min
- MulchControl en option
- Bac de ramassage en option
- Siège Deluxe à dossier surélevé (46 cm)



# SÉRIE X500

## SUR TOUS LES MODÈLES DE LA SÉRIE X500

- Engagement électrique du carter de coupe
- Régulateur de vitesse
- Siège Deluxe à dossier surélevé
- Direction assistée
- Pédales d'accélération Twin Touch™
- Tableau de bord à affichage digital



### X584

Vitesse de marche avant : 11,6 km/h

Direction assistée hydraulique sur 4 roues

#### CHOIX DE CARTER DE COUPE

48" Accel Deep™ (122 cm)

54" Accel Deep™ (137 cm)

- Puissance nominale CE (testée selon la norme SAE J1349) : 16,1 kW\* à 3 350 tr/min
- Système de relevage hydraulique de l'unité de coupe
- MulchControl en option
- Bac de ramassage en option
- Siège Deluxe à dossier extra-surélevé (53 cm)



### X590

Vitesse de marche avant : 11,6 km/h

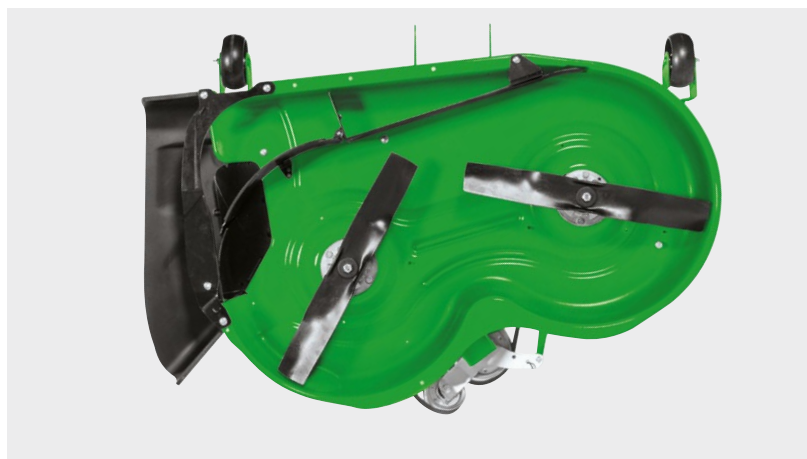
Direction assistée hydraulique sur 2 roues

#### CHOIX DE CARTER DE COUPE

48" Accel Deep™ (122 cm)

54" Accel Deep™ (137 cm)

- Puissance nominale CE (testée selon la norme SAE J1349) : 16,7 kW\* à 3 250 tr/min
- Système de relevage hydraulique de l'unité de coupe
- MulchControl en option
- Bac de ramassage en option
- Siège Deluxe à dossier extra-surélevé (53 cm)



## UN MULCHING PLUS FACILE QUE JAMAIS

Découvrez MulchControl™ au service des performances et de la polyvalence. Ce système vous permet de passer de l'éjection latérale au mulching et inversement à l'aide d'un simple levier. L'option MulchControl™, qui fonctionne en association avec nos lames de mulching spéciales, est disponible sur tous les tracteurs de jardin des séries X300 et X500 (sauf les modèles X350R).

Le bac collecteur Power Flow™ peut également être utilisé avec l'équipement MulchControl™ et les lames de mulching. Il suffit, dans ce cas, de placer le levier en position d'éjection latérale.

DÉCOUVREZ NOTRE VASTE GAMME D'ACCESSOIRES

pages 30-37



# TONDEUSES À RAYON DE BRAQUAGE ZÉRO ZTRAK™

## PLUS RAPIDE EN TOUTES CIRCONSTANCES

Avec une agilité exceptionnelle et une vitesse pouvant atteindre 14,5 km/h, nos tondeuses à rayon de braquage zéro ZTrak™ vous offrent une finition parfaite, plus rapidement. Faites votre choix parmi deux séries, soit six modèles en tout. Il y en a forcément un pour votre jardin.

## TRANQUILLITÉ D'ESPRIT GARANTIE

Si vous choisissez de faire entretenir\*\* votre machine par un concessionnaire John Deere autorisé participant conformément au calendrier de maintenance spécifié dans le livret d'entretien, le concessionnaire John Deere autorisé participant prolongera votre garantie légale à 3 ans ou 200 heures (Z300) ou 4 ans ou 300 heures (Z500), selon le premier terme échu.

\* Pour un usage privé uniquement. Pour un usage commercial, la politique de garantie du concessionnaire John Deere vendeur s'applique.

\*\* Des coûts supplémentaires peuvent s'appliquer pour la maintenance et l'inspection et seront facturés par le concessionnaire selon le barème tarifaire du concessionnaire.

**4** GARANTIE JUSQU'À  
**ANS\***







## UNE AGILITÉ À 360°

En matière de manoeuvrabilité, le ZTrak™ n'a rien à envier aux autres tondeuses, même aux nôtres ! Ajoutez à cela une performance de coupe exceptionnelle et vous comprendrez pourquoi tant de professionnels choisissent ZTrak™.

## CONFORT ET ERGONOMIE À TOUS LES NIVEAUX

### 1 | COMFORTGLIDE™

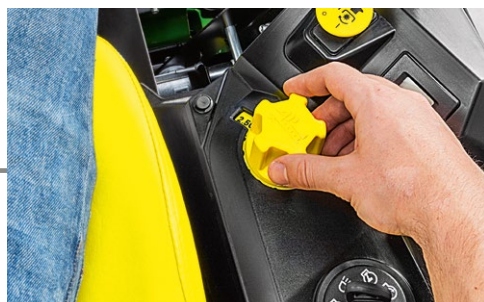
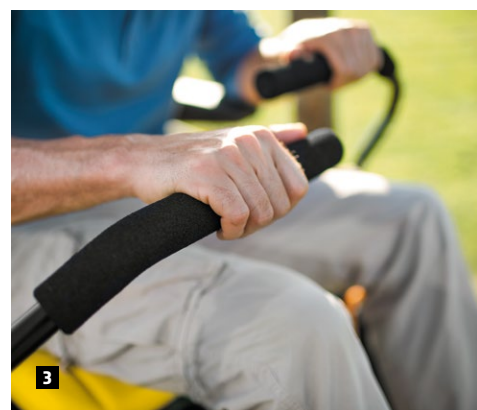
Disponible pour les modèles Z530M et Z545R, le siège peut glisser vers l'avant ou vers l'arrière sur 5,1 cm pour amortir les chocs lors des démarrages et arrêts brusques en terrain accidenté.

### 2 | FREIN DE STATIONNEMENT

Très pratique : dès que positionnez le levier de commande de mouvements en position de stationnement sur les modèles de la série Z300, le frein de stationnement est automatiquement enclenché.

### 3 | DEMI-TOURS SUR PLACE

Les leviers de commande de déplacement peuvent être réglés à deux hauteurs et 18 positions longitudinales différentes, offrant un meilleur confort et une plus grande précision à l'utilisateur.



## TONDEZ VITE ET TONDEZ BIEN

Pour régler la hauteur de coupe sans quitter votre siège, il vous suffit de tourner la molette (série Z300) ou de déplacer l'axe de 25 à 104 mm par incréments de 6 mm (série Z500). Associé à nos carters de coupe Accel Deep™ ou haute capacité, ce système garantit une qualité de coupe exceptionnelle avec un minimum de tracas.



# SÉRIES Z300 ET Z500

## 3 NIVEAUX DE CONFORT

### SUR TOUTES LES TONDEUSES À RAYON DE BRAQUAGE ZÉRO ZTRAK™

- Hauteur de coupe de 25 à 102 mm, incréments de 6 mm
- Engagement électrique de l'unité de coupe
- Bac de ramassage en option

Nos modèles de la série E sont livrés avec tout ce dont vous avez besoin pour réaliser une coupe nette et régulière. Les modèles de la série M sont dotés d'un siège surélevé pour plus de confort, tandis que la série R offre des niveaux de confort et d'ergonomie inégalés.

### 1 | CAPACITÉ DU BAC DE RAMASSAGE

Équipez votre ZTrak™ d'un bac en option pour tout ramasser sur votre passage.

### 2 | MODÈLE Z545R AVEC MOTEUR À INJECTION DE CARBURANT ÉLECTRONIQUE

Le modèle Z545R associe injection de carburant électronique (EFI) et commande d'accélérateur électronique (ETC), et offre ainsi une consommation de carburant, une courbe de puissance et une facilité d'utilisation exceptionnelles. Sous charge légère, appuyez sur le bouton du mode éco pour réduire encore le régime moteur, le bruit et la consommation de carburant.

### 3 | PÉDALE DE RELEVAGE DE L'UNITÉ DE COUPE

Pour lever, abaisser ou changer la hauteur de l'unité de coupe en cours d'utilisation, il vous suffit d'appuyer sur la pédale.





## DÉCOUVREZ NOTRE VASTE GAMME D'ACCESSOIRES

pages 30-37



### Z315E

Vitesse de marche avant : 11,3 km/h

Hauteur de dossier du siège : 45,7 cm

Vitesse et direction : deux leviers

#### CARTER DE COUPE

42" Accel Deep™ (107 cm)

- Puissance nominale CE (testée selon la norme SAE J1349) : 12,1 kW\* à 3 000 tr/min
- Mulching : en option (MulchControl)



### Z320M

Vitesse de marche avant : 11,3 km/h

Hauteur de dossier du siège : 50,8 cm

Accoudoirs (en option)

Vitesse et direction : deux leviers

#### CARTER DE COUPE

42" Accel Deep™ (107 cm)

- Puissance nominale CE (testée selon la norme SAE J1349) : 12,7 kW\* à 3 000 tr/min
- Attelage
- Mulching : en option (MulchControl)



### Z320R

Vitesse de marche avant : 11,3 km/h

Hauteur de dossier du siège : 50,8 cm

Accoudoirs

Vitesse et direction : deux leviers

#### CARTER DE COUPE

42" Accel Deep™ (107 cm)

- Puissance nominale CE (testée selon la norme SAE J1349) : 12,7 kW\* à 3 000 tr/min
- Attelage
- Phares LED
- Tapis de sol
- Rangement d'outils couvert
- Mulching : en option (MulchControl)



### Z515E

Vitesse de marche avant : 12,9 km/h

Hauteur de dossier du siège : 45,7 cm

Accoudoirs

Vitesse et direction : deux leviers

#### CARTER DE COUPE

48" Accel Deep™ (122 cm)

- Puissance nominale CE (testée selon la norme SAE J1349) : 13,4 kW\* à 3 350 tr/min
- Mulching : en option (MulchControl)



### Z530M

Vitesse de marche avant : 12,9 km/h

Hauteur de dossier du siège : 50,8 cm

Accoudoirs

Vitesse et direction : deux leviers

#### CARTER DE COUPE

48" Accel Deep™ (122 cm)

- Puissance nominale CE (testée selon la norme SAE J1349) : 16,1 kW\* à 3 350 tr/min
- Tapis de sol
- Mulching : en option (MulchControl)



### Z545R

Vitesse de marche avant : 14,5 km/h

Hauteur de dossier du siège : 57,1 cm

Accoudoirs

Vitesse et direction : deux leviers Premium

#### CARTER DE COUPE

48" Haute Capacité (122 cm)

- Puissance nominale CE (testée selon la norme SAE J1349) : 15,3 kW\* à 3 250 tr/min
- Tapis de sol et repose-pieds en option
- Phares LED
- Mulching : en option (kit de mulching)



# ZTRAK™ ESSENCE Z740R

LE MATÉRIEL PROFESSIONNEL ESPACES VERTS  
D'ENTRÉE DE GAMME

Si vous comptez sur la puissance, le confort et la robustesse d'une machine semi-professionnelle, le ZTrak™ Z740R est fait pour vous : moteur de qualité professionnelle, unité de coupe robuste et performances haut de gamme.

**360°**



## DEMI-TOURS SUR PLACE

Très maniable à l'instar de toutes nos tondeuses à rayon de braquage zéro, le Z740R permet aux utilisateurs de contourner les arbres, les parterres de fleurs et les autres obstacles sans manquer un seul brin d'herbe, ni même devoir ralentir.

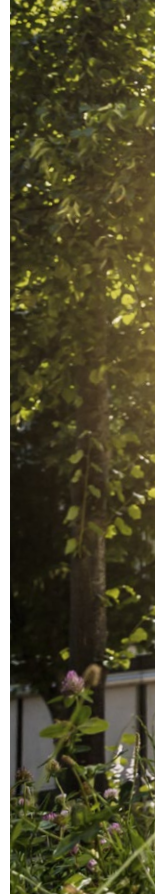
## UNITÉS DE COUPE PRO HAUTE CAPACITÉ

Le design de grande profondeur de l'unité de coupe offre un flux d'air d'exception qui permet aux gros volumes de matières d'être traités rapidement et efficacement.



## ÉQUIPEMENT MULCHCONTROL™ ET KITS DE MULCHING

Le mulching permet de gagner du temps, car il n'est pas nécessaire de retirer l'herbe coupée et, en même temps, le gazon est fertilisé.







### PLATE-FORME DE CONDUITE CONFORTABLE

Les leviers de contrôle des mouvements ergonomiques et réglables, le siège ComfortGlide™ et le cale-pieds ajustable vous offrent un environnement au confort exceptionnel – en plus de l'option de pneus Tweel (pour unités de coupe 54" uniquement) qui améliore encore la souplesse des déplacements.



### Z740R

16,2 kW (21,7 ch) à 3 100 tr/min

Vitesse de marche avant : 13,7 km/h

#### CARTER DE COUPE

Largeur de coupe : 122 cm, éjection latérale

Largeur de coupe : 137 cm, éjection latérale

– Mulching : en option (kit de mulching)



### MOTEUR DE QUALITÉ PROFESSIONNELLE

Moteur bicylindre en V fluide et puissant, alliant performance et longévité.



# SÉRIE X900

## TRACTEURS DE JARDIN DIESEL

Pour des performances professionnelles à toute épreuve, optez pour nos tracteurs de tonte diesel légendaires de la série X900. Ils sont disponibles en versions 2 roues motrices, 4 roues motrices ou 4 roues directrices. Le modèle X950R à ramassage et éjection arrière offre en outre une puissance et une capacité inégalées.



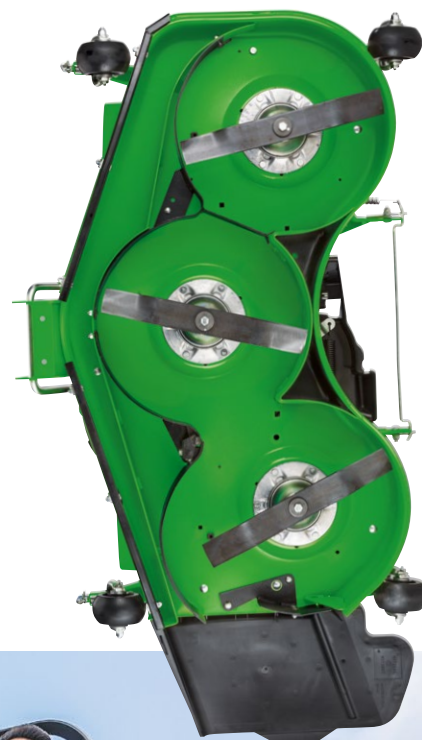
Demandez dès aujourd'hui à votre concessionnaire notre brochure sur nos tondeuses professionnelles ou téléchargez-la sur le site [JohnDeere.com](http://JohnDeere.com)

### SYSTÈME « MULCHCONTROL »

Le système « MulchControl » favorise la productivité en diminuant la fréquence de vidage du bac grâce à une réduction significative des volumes ramassés. Il présente également plus de souplesse puisqu'il permet de passer à l'éjection arrière en à peine 30 secondes lorsque les conditions ne sont pas favorables au mulching.

### LEVIERS DE COMMANDE HYDRAULIQUE

Ergonomiques, les leviers lèvent et abaissent hydrauliquement l'unité de coupe et les outils. Une position flottante permet aux outils arrière de suivre parfaitement le profil du terrain. Les commandes intuitives ne laissent aucune place au doute.





## SUR TOUS LES MODÈLES DE LA SÉRIE X940

- Moteur avec puissance nominale de : 18 kW\* à 3 400 tr/min
- Pédales d'accélération Twin Touch™
- Régulateur de vitesse
- Système de relevage du carter de coupe : hydraulique
- Engagement électrique du carter de coupe
- Kit d'homologation route : en option

### CHOIX DU CARTER DE COUPE POUR TRACTEUR DE JARDIN DIESEL

48" à éjection latérale (122 cm)

54" à éjection latérale (137 cm)

60" à éjection latérale (152 cm)

- Hauteur de coupe de 25 à 133 mm, incréments de 6 mm



## X940

Vitesse de marche avant : 13,7 km/h

Servodirection hydrostatique, 2 roues avant

2 roues motrices

Siège standard ou à suspension pneumatique en option

- Bac de ramassage : 3 séparations dans le bac collecteur en option



## X948

Vitesse de marche avant : 13,7 km/h

Servodirection hydrostatique, 2 roues avant

4 roues motrices

Siège standard ou à suspension pneumatique en option

- Bac de ramassage : 3 séparations dans le bac collecteur en option



## X949

Vitesse de marche avant : 13,7 km/h

Direction hydrostatique, 4 roues

4 roues motrices / 4 roues directrices

Siège standard ou à suspension pneumatique en option

- Bac de ramassage : 3 séparations dans le bac collecteur en option



## X950R

Vitesse de marche avant : 14,5 km/h

Régulateur de vitesse

Direction assistée hydraulique des 2 roues avant

Options de système de ramassage : bennage au sol / en hauteur

Siège standard ou à suspension pneumatique en option

### ÉJECTION ARRIÈRE PRO OPTIONS D'UNITÉ DE COUPE POUR TRACTEUR DE JARDIN DIESEL

122 cm

137 cm

- Moteur avec puissance nominale de : 18,5 kW\* à 3 200 tr/min
- Pédales d'accélération Twin Touch™
- Système de relevage du carter de coupe : hydraulique
- Engagement électrique du carter de coupe
- Kit d'homologation route : en option

\* Les données de puissance et de couple moteur sont fournies par le fabricant à des fins de comparaison uniquement. La puissance utile et le couple réels en fonctionnement peuvent être inférieurs.

# SOLUTIONS DE CYCLE DE VIE

ENTRETIEN TOUT AU LONG DE LA DURÉE DE VIE

Notre pack exhaustif de services d'assistance a pour objectif de s'assurer que votre équipement de pelouse autoporté est aussi performant que le jour où il est sorti de l'usine.

Peu importe ce qui se passe et à quel moment, ou même l'âge de votre machine, nous avons créé des solutions d'avant-garde qui garantissent votre productivité et votre rentabilité.





## PRÉVENIR

### **COMPOSANTS PREMIUM ET ENTRETIEN DE ROUTINE PLANIFIÉ.**

Votre machine est conçue pour durer. Garantisiez le bon état de votre machine en effectuant des entretiens de base préventifs. N'utilisez que des composants Premium d'origine pour votre machine, effectuez régulièrement les entretiens de routine programmés et préparez votre machine pour les inspections menées en hiver par nos techniciens experts.



## AMÉLIORER

### **INSTALLER LES MISES À NIVEAU DE PERFORMANCE ET DE CONFORT.**

Passez à des niveaux de performance et de confort supérieurs et découvrez comment faire plus en moins de temps en optant pour des options plus confortables et permettant d'augmenter la performance de votre machine, et en ajoutant des équipements offrant une meilleure polyvalence.

## CORRIGER

### **CORRIGER LES PROBLÈMES AU PLUS VITE.**

Même dans les situations les plus complexes, vous pouvez compter sur l'excellente disponibilité de pièces dans les stocks des concessionnaires, notre infrastructure logistique exceptionnelle de pièces de rechange et nos techniciens en concession qualifiés, travaillant uniquement avec les derniers outils et diagnostics validés en usine.





Flashez le code QR pour trouver rapidement les équipements correspondant à votre tondeuse autoportée.





# ÉQUIPEMENTS

LA POLYVALENCE AU FIL DES SAISONS

Nos tondeuses autoportées sont polyvalentes et peuvent s'adapter à vos besoins tout au long de l'année grâce à différents équipements tels qu'un épandeur ou un chariot utilitaire au printemps ou en été, ou une lame chasse-neige en hiver.



1



2



3



4



5

## TONTE

Parce qu'en définitive, seul le résultat compte, nos unités de coupe usinées avec une grande précision garantissent une tonte nette et homogène pour un fini impeccable. Pour traiter les résidus de tonte, vous avez le choix : mulching, ramassage ou éjection latérale.

### 1+2 | MULCHCONTROL™ EN OPTION

Passez de l'éjection latérale au mulching et inversement à l'aide d'un simple levier.

Sur la série X940, vous pouvez également activer le mode MulchControl™ avec un levier hydraulique depuis votre siège (en option).

Reportez-vous à la page 24 pour plus d'informations.

### 3 | KIT DE MULCHING

Série X100

Changez facilement les unités de coupe de la série X100 pour passer en mode mulching. Comprend un ensemble de lames de mulching et un déflecteur de mulching pour le carter de l'unité de coupe.

## POIDS

### 4 | ROUES ET MASSES INDIVIDUELLES

Séries X100, X300, X500, X900

Recommandées à l'avant lors de l'utilisation de bacs de ramassage arrière en pente et indispensables avec tout équipement lourd monté à l'arrière. Conseillées à l'arrière pour améliorer la motricité, notamment lorsque le tracteur est équipé d'une lame frontale, d'une balayeuse ou d'une fraise à neige.

### 6 | DÉFLECTEUR ARRIÈRE

X117R, X147R, X167R, X350R, X950R

L'herbe tondu est rejetée de façon homogène sur le gazon. Ce déflecteur s'installe facilement et sans outil à la place du bac.

## ÉPANDAGE

### 5 | ÉPANDÉUR TRACTÉ, 80 KG

Séries X100, X300, X500, X900

Cet épandeur comporte une cuve en polyéthylène d'une capacité de 100 l ou 80 kg. Il est doté d'une fonction Auto Flow, qui arrête l'épandage d'herbe coupée lorsque le tracteur s'immobilise, et d'une commande directionnelle du flux pour éviter toute application sur les chemins, les routes et les parterres de fleurs. L'ouverture et la fermeture de la cuve sont faciles grâce à la longue poignée métallique. La construction en acier inoxydable est anti-rouille et anti-corrosion. La boîte d'engrenages fermée hermétiquement ne nécessite aucun entretien et les pneus sans chambre diminuent la résistance au roulement.



6



## RAMASSAGE

Nos bacs ramassent efficacement feuilles et herbes coupées. Leur conception est gage de performances exceptionnelles, d'un fonctionnement plus propre et d'un vidage aisé.

La turbine Power Flow™ possède des charnières qui facilitent son installation. Elle tourne dans le sens horaire (vue du côté droit) afin de propulser efficacement l'herbe dans le déflecteur. D'une construction légère en polyéthylène, elle assure une progression régulière de l'herbe coupée, favorisée par le déflecteur de grand diamètre. Lorsque les bacs sont presque pleins, un témoin de remplissage vous avertit afin d'éviter tout bourrage dans le déflecteur.

### 1+2 | BAC DE RAMASSAGE 230 LITRES

Série 100	Unité de coupe 42 Edge™ et unité de coupe 48 Edge™
Z315E, Z320M, Z320R	Unité de coupe 42 Accel Deep™ en option avec MulchControl™
Z515E, Z530M	Unité de coupe 48 Accel Deep™, bac de ramassage Power Flow™
Z545R	Unité de coupe 48 haute capacité, bac de ramassage Power Flow™



## BACS DE RAMASSAGE

### 3 | BAC DE RAMASSAGE POWER FLOW™ DE 500 LITRES

X584, X590	Unité de coupe 48 Accel Deep™ Unité de coupe 54 Accel Deep™
Série X940	Unité de coupe 48 Accel Deep™ 54 HC 60 HC

### BAC DE RAMASSAGE DE 250 L

X350, X370	Unité de coupe 42 Accel Deep™
Série X940	Unité de coupe 48 Accel Deep™ 54 HC 60 HC

### 4 | BAC DE RAMASSAGE POWER FLOW™ DE 250 LITRES

X380	Unité de coupe 48 Accel Deep™ Unité de coupe 54 Accel Deep™
X584, X590	Unité de coupe 48 Accel Deep™ Unité de coupe 54 Accel Deep™

# DÉNEIGEMENT



## 1+2 | LAME FRONTALE

Série X100    Lame frontale de 117 cm

Série X300    Lame frontale de 112 cm

Série X500    Lame frontale de 122 cm

Série X900    Lame frontale de 137 cm

Ces lames avant sont idéales pour le déneigement et le déblaiement vers l'avant ou sur les côtés. Grâce à leur surface incurvée, elles font rouler la matière au lieu de la pousser, ce qui accroît leur capacité tout en limitant la puissance nécessaire.

## 3 | CHÂÎNES POUR PNEUS (PAIRE)

Séries X100, X300, X500, X900

Recommandées avec des lames de déneigement ou des fraises à neige.

## 4 | FRAISE À NEIGE

Série X900    Attelage rapide 120 cm

Nos fraises à neige de qualité disposent d'une protection en acier forgé de forte épaisseur sur toute leur hauteur qui, associée à leur robuste conception en 2 parties, leur confère d'excellentes performances et une longue durée de vie. Un système d'accrochage rapide facilite leur pose et leur dépose. Ces fraises à neige se verrouillent au relevage avant grâce à des goupilles de fixation.



# OUTILS / SUPPORTS



1

## 1 | SUPPORT POUR COUPE-BORDURE

Z515E, Z530M, Z545R

Le support principal est fixé fermement sur l'aile droite et le deuxième sur le bras de la chasse de roue, tout en étant sécurisés par des sangles en caoutchouc. Incompatible avec un bac de ramassage complet.

## 2 | BOÎTE À OUTILS

Z515E, Z530M, Z545R

La boîte à outils du ZTrak™ de John Deere garantit un accès et un rangement faciles pour les petits outils à main et est fixée fermement à l'avant du châssis.

## KIT POUR OUTILS DE JARDIN

Z515E, Z530M, Z545R

Emportez vos outils de jardinage, tels que vos râteaux et vos pelles, avec vous, à bord de votre machine. Il est possible de monter les supports de kits pour outils de jardin de chaque côté du capot du moteur arrière, permettant ainsi de transporter jusqu'à deux kits pour outils de jardin.



2

## 3 | KIT DE CRIC AVANT

Z515E, Z530M, Z545R

Accédez facilement au dessous de votre tondeuse, pour l'entretenir ou changer les lames, même en étant sur le terrain. Le kit contient tout ce dont vous avez besoin pour installer le cric à l'avant de votre tondeuse.



3

# TRANSPORT

Disponibles en version acier ou polyéthylène, ces remorques s'avèrent parfaites pour le transport de résidus de tonte, de sable, de déchets, de paillis et de végétaux. Elles présentent un grand angle de bennage permettant de les vider complètement sans effort. L'absence de support de hayon et de rainures latérales facilite également leur vidage. Aucun boulon ne dépassant à l'intérieur, vous n'êtes pas gêné lorsque vous déchargez les remorques à la pelle. Particulièrement robuste, la version polyéthylène résiste aux chocs et à la rouille. Elle est disponible en deux dimensions.



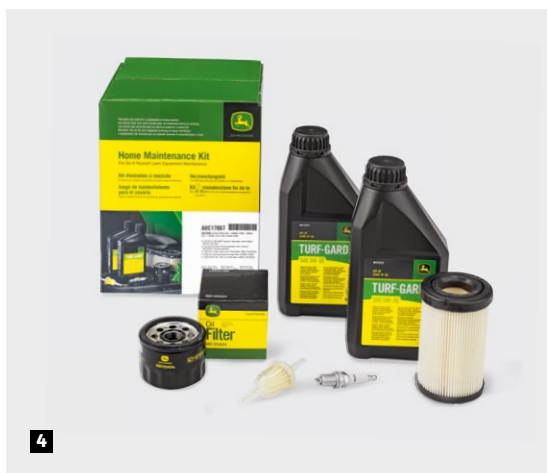
1



3



2



4

## 1 | CHARIOT UTILITAIRE EN POLYÉTHYLÈNE

X100, X300, X500, Série X900	7P	160 litres
X100, X300, X500, Série X900	10P	240 litres

## 2 | CHARIOT UTILITAIRE EN ACIER

X100, X300, X500 Série X900	Chariot 13	280 litres
Séries X500, X900	Chariot 18	420 litres

## 3 | SYSTÈME DE FILTRE À HUILE EASY CHANGE

X167

Une façon très pratique de faire la vidange : facile, propre, en seulement 30 secondes.

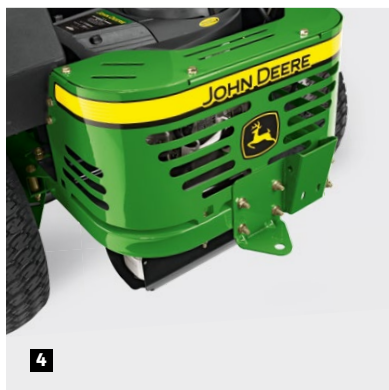
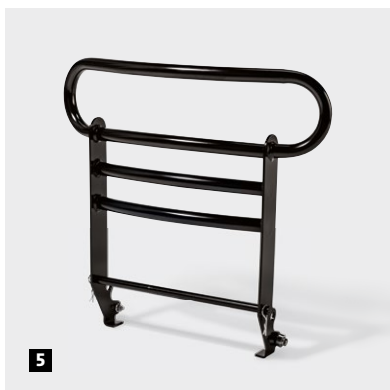
## 4 | KIT DE MAINTENANCE À DOMICILE

Séries X100, X300, X500, X900, Z300 et Z500

Le meilleur moyen de disposer des pièces et produits de maintenance indiqués dans le manuel d'utilisation : filtre à huile moteur, huile moteur, filtre à carburant, élément de filtre à carburant, élément en mousse de filtre à air et bougie(s) pour moteur essence.



# PROTECTION / SUPPORT ARRIÈRE / ATTELAGE



## 1 | PARE-CHOCS AVANT

Série X100 Double barre

Série X300 Barre unique

Donnez à votre tracteur une apparence plus racée tout en protégeant son capot avant.

## 2 | MASSE QUIK-TATCH DE 19 KG

Séries X100, X300, X500

Masse en fonte permettant de compenser le poids d'un accessoire lourd et/ou d'améliorer la motricité et la stabilité du tracteur. Porte-masse requis dans certaines applications.

## 3 | PARE-CHOCS ARRIÈRE

Pare-chocs arrière Z315E, Z320M, Z320R fourni avec un attelage arrière dans un kit, Z515E, Z530M, Z545R

Fixation à l'arrière par boulonnage au châssis tubulaire des tondeuses ZTrak™.

## 4 | ATTELAGE DE REMORQUAGE ARRIÈRE

Pare-chocs arrière Z315E, Z320M, Z320R fourni avec un attelage arrière dans un kit, Z515E, Z530M, Z545R

Fixation robuste par boulonnage au châssis tubulaire. Avec support de bac de ramassage intégré.

## 5 | PARE-BROUSSAILLE

Série X300, série X500

Fabriqué dans un acier tubulaire robuste, pour une durée de vie exceptionnelle, le pare-broussaille protège l'avant du tracteur tout en lui conférant un design unique.

## 6 | REPOSE-PIEDS ET TAPIS DE SOL EN CAOUTCHOUC

Séries Z300, série Z500  
(De série sur les Z345R, Z545R)

Pour une tonte plus confortable.







# CARACTÉRISTIQUES

ÉQUIPEMENT DE PELOUSE AUTOPORTÉ JOHN DEERE

Souhaitez-vous et vous sentez-vous prêt à connaître plus de détails techniques sur nos machines ? Vous trouverez ci-après toutes les caractéristiques techniques, permettant de comparer facilement tous nos modèles.



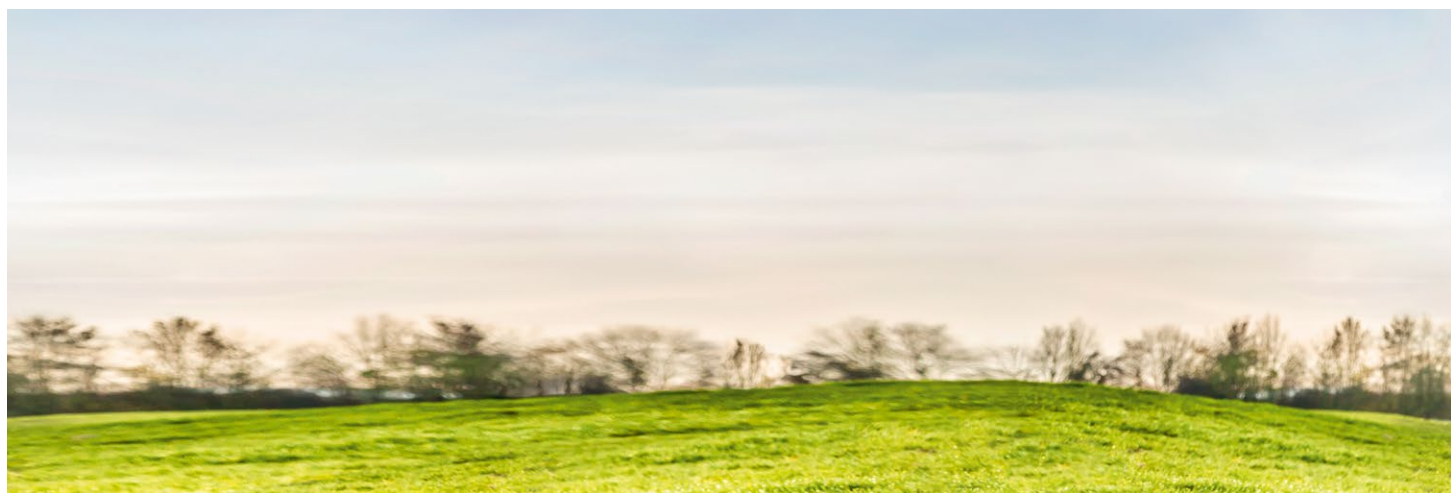


## SÉRIE X100

	X107	X127	X167	X117R	X147R	X167R
<b>MOTEUR</b>						
Type	Essence	Essence	Essence	Essence	Essence	Essence
Puissance et vitesse nominales CE en kW*	11,11 à 3 200 tr/min	12,36 à 3 050 tr/min	15,00 à 3 350 tr/min	10,84 à 3 100 tr/min	12,36 à 3 050 tr/min	12,36 à 3 050 tr/min
Cylindrée, cm <sup>3</sup>	500	656	724	500	656	656
Nombre de cylindres	1, soupapes en tête	2 en « V », soupapes en tête	2 en « V », soupapes en tête	1, soupapes en tête	2 en « V », soupapes en tête	2 en « V », soupapes en tête
Contenance du réservoir de carburant, litres	9,1	9,1	9,1	7,5	7,5	7,5
<b>TRANSMISSION</b>						
Type	Hydrostatique	Hydrostatique	Hydrostatique	Hydrostatique	Hydrostatique	Hydrostatique
Système d'entraînement	Pédales côte à côte, 2 roues motrices	Pédales côte à côte, 2 roues motrices	Pédales côte à côte, 2 roues motrices	Pédales côte à côte, 2 roues motrices	Pédales côte à côte, 2 roues motrices	Pédales côte à côte, 2 roues motrices
Régulateur de vitesse	Non	Oui	Oui	Non	Non	Non
Vitesse AV / AR, km/h	8,9 / 4,8	8,9 / 4,8	8,9 / 4,8	8,9 / 3,2	8,9 / 3,2	8,9 / 3,2
<b>DIRECTION</b>						
Type	2 roues directrices	2 roues directrices	2 roues directrices	2 roues directrices	2 roues directrices	2 roues directrices
Rayon de braquage hors tonte, cm	63,5	63,5	50,8	68,6	68,6	71,1
<b>CHOIX DU CARTER DE COUPE</b>						
36" à éjection arrière (92 cm)				■	■	
42" Edge™ Mulch (107 cm)						
42" Edge™ (107 cm)	■	■				
42" Accel Deep™ (107 cm)						
42" à éjection arrière (107 cm)						■
48" Edge™ (122 cm)			■			
48" Accel Deep™ (122 cm)						
54" Accel Deep™ (137 cm)						
Mulching	Déflcteur de mulching en option, kit de mulching en option	Déflcteur de mulching de série, kit de mulching en option	Déflcteur de mulching de série, kit de mulching en option	En option	En option	En option
Hauteur de coupe, mm	25 – 100	25 – 101	25 – 101	25 – 90	25 – 90	25 – 100
Relevage du carter de coupe	Manuel	Manuel	Manuel	Manuel	Manuel	Manuel
Engagement du carter de coupe	Mécanique	Mécanique	Électrique	Mécanique	Électrique	Électrique
<b>BAC DE RAMASSAGE</b>						
De série/En option	En option	En option	En option	De série	De série	De série
Contenance, litres	230	230	230	300	300	300
<b>TYPE DE SIÈGE</b>	De série	Siège à dossier ajouré	Siège à dossier ajouré	De série	Standard à dossier surélevé	Standard à dossier surélevé
<b>PNEUS</b>						
Roues avant	15 × 6 – 6	15 × 6 – 6	16 × 6,5 – 8	15 × 6 – 6	15 × 6 – 6	15 × 6 – 6
Roues arrière	20 × 8 – 8	20 × 8 – 8	22 × 9,5 – 12	18 × 18,5 – 8	18 × 8,5 – 8	18 × 8,5 – 8
<b>DIMENSIONS</b>						
Hauteur (avec siège), cm	102	112	114	102	102	102
Longueur hors tout, cm	177	177	192	242	242	253
Largeur, cm	118	118	131	96	96	111
Poids, approx., kg	193	205	228	234	239	246

■ De série □ En option

\* Les données de puissance et de couple moteur sont fournies par le fabricant à des fins de comparaison uniquement. La puissance utile et le couple réels en fonctionnement peuvent être inférieurs.





## SÉRIE X300

	X350	X350R	X370	X380
<b>MOTEUR</b>				
Type	Essence	Essence	Essence	Essence
Puissance et vitesse nominales CE en kW*	13,7 à 3 100 tr/min	13,7 à 3 100 tr/min	13,7 à 3 100 tr/min	14,7 à 3 300 tr/min
Cylindrée, cm <sup>3</sup>	726	726	726	726
Nombre de cylindres	2 en « V », soupapes en tête	2 en « V », soupapes en tête	2 en « V », soupapes en tête	2 en « V », soupapes en tête
Contenance du réservoir de carburant, litres	13,2	13,2	13,2	13,2
<b>TRANSMISSION</b>				
Type	Hydrostatique	Hydrostatique	Hydrostatique	Hydrostatique
Système d'entraînement	Pédales d'accélération Twin Touch™, 2 roues motrices	Pédales d'accélération Twin Touch™, 2 roues motrices	Pédales d'accélération Twin Touch™, 2 roues motrices	Pédales d'accélération Twin Touch™, 2 roues motrices
Régulateur de vitesse	Oui	Oui	Oui	Oui
Vitesse AV / AR, km/h	8,9 / 6,4	8,5 / 6,4	8,9 / 6,4	10,0 / 5,6
<b>DIRECTION</b>				
Type	2 roues directrices	2 roues directrices	Direction assistée 2 roues directrices	2 roues directrices
Rayon de braquage hors tonte, cm	66 (42 Accel Deep™)	58,4 côté droit / 77,1 côté gauche	76 (42 Accel Deep™)	53,3 (48 Accel Deep™)
<b>CHOIX DU CARTER DE COUPE</b>				
36" à éjection arrière (92 cm)				
42" Edge™ Mulch (107 cm)	<input type="checkbox"/>		<input type="checkbox"/>	
42" Edge™ (107 cm)				
42" Accel Deep™ (107 cm)	<input type="checkbox"/>		<input type="checkbox"/>	
42" à éjection arrière (107 cm)		■		
48" Edge™ (122 cm)				
48" Accel Deep™ (122 cm)				<input type="checkbox"/>
54" Accel Deep™ (137 cm)				<input type="checkbox"/>
Mulching	De série avec 42 Accel Deep™	De série (obturateur de mulching uniquement)	De série avec 42 Accel Deep™	En option
Hauteur de coupe, mm	25 – 102	25 – 102	25 – 102	25 – 102
Relevage du carter de coupe	Par pédale	Par pédale	Hydraulique	Par pédale
Engagement du carter de coupe	Électrique	Électrique	Électrique	Électrique
<b>BAC DE RAMASSAGE</b>				
De série/En option	En option uniquement avec l'unité de coupe 42 Accel Deep™	De série	En option uniquement avec l'unité de coupe 42 Accel Deep™	En option uniquement avec l'unité de coupe 48 Accel Deep™ et l'unité de coupe 54 Accel Deep™
Contenance, litres	250	270	250	250
<b>TYPE DE SIÈGE / DOSSIER</b>				
	Deluxe 38 cm	Deluxe 38 cm	Deluxe à dossier surélevé 46 cm	Deluxe à dossier surélevé 46 cm
<b>PNEUS</b>				
Roues avant	15 × 6 – 6	15 × 6 – 6	15 × 6 – 6	15 × 6,5 – 8
Roues arrière	20 × 10 – 8	20 × 10 – 8	20 × 10 – 8	22 × 11 – 10
<b>DIMENSIONS</b>				
Hauteur (avec siège), cm	117,1	117,1	124,4	124,4
Longueur hors tout, cm	181,7	246,8	181,7	183,6
Largeur en cm (goulotte relevée)	112 (42 Edge™ Mulch)	111,3	130 (42 Accel Deep™)	133,50 (48 Accel Deep™)
Poids, approx., kg	255 (42 Edge™ Mulch)	306	269 (42 Accel Deep™)	301 (48 Accel Deep™)

■ De série    □ En option

\* Les données de puissance et de couple moteur sont fournies par le fabricant à des fins de comparaison uniquement. La puissance utile et le couple réels en fonctionnement peuvent être inférieurs.



## SÉRIE X500

	X584	X590
<b>MOTEUR</b>		
Type	Essence	Essence
Puissance et vitesse nominales CE en kW*	15,1 à 3 350 tr/min	16,6 à 3 250 tr/min
Cylindrée, cm <sup>3</sup>	726	726
Nombre de cylindres	Bicylindre en « V »	Bicylindre en « V »
Contenance du réservoir de carburant, litres	16,8	16,8
<b>TRANSMISSION</b>		
Type	Hydrostatique	Hydrostatique
Système d'entraînement	Pédales d'accélération Twin Touch™, 2 roues motrices	Pédales d'accélération Twin Touch™, 2 roues motrices
Régulateur de vitesse	Oui	Oui
Marche avant/arrière, km/h	11,6	11,6
<b>DIRECTION</b>		
Type	Hydrostatique 4 roues directrices	2 roues directrices
Rayon de braquage hors tonte, cm	38,1 (48 Accel Deep™)	68,6 (48 Accel Deep™)
<b>CHOIX DU CARTER DE COUPE</b>		
42" Accel Deep™ (107 cm)		
48" Accel Deep™ (122 cm)	<input type="checkbox"/>	<input type="checkbox"/>
48" à Haute Capacité (122 cm)		
54" Accel Deep™ (137 cm)	<input type="checkbox"/>	<input type="checkbox"/>
Mulching	En option	En option
Hauteur de coupe, mm	25 – 102	25 – 102
Relevage du carter de coupe	Hydraulique	Hydraulique
Engagement du carter de coupe	Électrique	Électrique
<b>BAC DE RAMASSAGE</b>		
De série/En option	En option	En option
Contenance, litres	250 ou 500	250 ou 500
<b>TYPE DE SIÈGE</b>		
	Deluxe à dossier surélevé	Deluxe à dossier surélevé
Hauteur du dossier du siège	53 cm	53 cm
Accoudoir	En option	En option
<b>PNEUS</b>		
Roues avant	16 × 6,5 – 8	16 × 6,5 – 8
Roues arrière	24 × 9,5 – 12	24 × 12 – 12
<b>DIMENSIONS</b>		
Hauteur (avec siège), cm	133,8	133,8
Longueur hors tout, cm	197,2	196,6
Largeur, cm – avec unité de coupe (goulotte relevée)	133,50 (48 Accel Deep™)	133,50 (48 Accel Deep™)
Poids, approx., kg	396	381

■ De série    □ En option

\* Les données de puissance et de couple moteur sont fournies par le fabricant à des fins de comparaison uniquement. La puissance utile et le couple réels en fonctionnement peuvent être inférieurs.







## SÉRIE Z300

	Z315E	Z320M	Z320R
<b>MOTEUR</b>			
Type	Essence	Essence	Essence
Puissance et vitesse nominales CE en kW*	12,1 à 3 000 tr/min	12,7 à 3 000 tr/min	12,7 à 3 000 tr/min
Cylindrée, cm <sup>3</sup>	656	726	726
Nombre de cylindres	Bicylindre en « V »	Bicylindre en « V »	Bicylindre en « V »
Contenance du réservoir de carburant, litres	11,36	11,36	11,36
<b>TRANSMISSION</b>			
Type	Hydrostatique	Hydrostatique	Hydrostatique
Système d'entraînement	Doubles leviers de commande, 2 roues motrices	Doubles leviers de commande, 2 roues motrices	Doubles leviers de commande, 2 roues motrices
Régulateur de vitesse	Non	Non	Non
Marche avant/arrière, km/h	10,5	10,5	10,5
<b>DIRECTION</b>			
Type	Rayon de braquage zéro	Rayon de braquage zéro	Rayon de braquage zéro
Rayon de braquage hors tonte, cm	Rayon de braquage zéro	Rayon de braquage zéro	Rayon de braquage zéro
<b>CHOIX DU CARTER DE COUPE</b>			
42" Accel Deep™ (107 cm)	■	■	■
48" Accel Deep™ (122 cm)			
48" à Haute Capacité (122 cm)			
Mulching	En option (Mulch Control)	En option (Mulch Control)	En option (Mulch Control)
Hauteur de coupe, mm	31,75 – 114,3, 14 incréments chacun 6 mm	31,75 – 114,3, 14 incréments chacun 6 mm	31,75 – 114,3, 14 incréments chacun 6 mm
Relevage du carter de coupe	Manuel – Relevage à pédale	Manuel – Relevage à pédale	Manuel – Relevage à pédale
Engagement du carter de coupe	Électrique	Électrique	Électrique
<b>BAC DE RAMASSAGE</b>			
De série/En option	En option – Coupe et projection	En option – Coupe et projection	En option – Coupe et projection
Contenance, litres	230	230	230
<b>TYPE DE SIÈGE</b>			
Hauteur de dossier du siège, cm	45,7	50,8 cm	50,8 cm
Accoudoir	En option	En option	De série
<b>PNEUS</b>			
Roues avant	11 × 6,0 – 5	11 × 6,0 – 5	11 × 6,0 – 5
Pneus arrière	18 × 8,5 – 8	18 × 8,5 – 8	22 × 10,00 – 8
<b>DIMENSIONS</b>			
Hauteur (avec siège), cm	105,6	110	112,3
Longueur hors tout, cm	191,5	197,5	197,5
Largeur, cm – avec unité de coupe	128	128	128
Poids (approx.), kg - avec unité de coupe et fluides	254	257	262

■ De série □ En option

\* Les données de puissance et de couple moteur sont fournies par le fabricant à des fins de comparaison uniquement. La puissance utile et le couple réels en fonctionnement peuvent être inférieurs.

## SÉRIE Z500

	Z515E	Z530M	Z545R
<b>MOTEUR</b>			
Type	Essence	Essence	Essence
Puissance et vitesse nominales CE en kW*	13,4 à 3 350 tr/min	16,1 à 3 350 tr/min	15,3 à 3 250 tr/min
Cylindrée, cm <sup>3</sup>	656	726	724
Nombre de cylindres	Bicylindre en « V »	Bicylindre en « V »	Bicylindre en « V »
Contenance du réservoir de carburant, litres	17	17	17
<b>TRANSMISSION</b>			
Type	Hydrostatique	Hydrostatique	Hydrostatique
Système d'entraînement	Doubles leviers de commande, 2 roues motrices	Doubles leviers de commande, 2 roues motrices	Doubles leviers de commande premium, 2 roues motrices
Régulateur de vitesse	Non	Non	Non
Marche avant/arrière, km/h	12,9 / 6,4	12,9 / 6,4	14,5 / 7,2
<b>DIRECTION</b>			
Type	Rayon de braquage zéro	Rayon de braquage zéro	Rayon de braquage zéro
Rayon de braquage hors tonte, cm	Rayon de braquage zéro	Rayon de braquage zéro	Rayon de braquage zéro
<b>CHOIX DU CARTER DE COUPE</b>			
42" Accel Deep™ (107 cm)			
48" Accel Deep™ (122 cm)	■	■	
48" à Haute Capacité (122 cm)			■
Mulching	En option (Mulch Control)	En option (Mulch Control)	En option (kit de mulching)
Hauteur de coupe, mm	25 – 102, incréments de 6 mm	25 – 102, incréments de 6 mm	25 – 102, incréments de 6 mm
Relevage du carter de coupe	Relevage à pédale	Relevage à pédale	Relevage à pédale
Engagement du carter de coupe	Électrique	Électrique	Électrique
<b>BAC DE RAMASSAGE</b>			
De série/En option	En option – PowerFlow	En option – PowerFlow	En option – PowerFlow
Contenance, litres	230	230	230
<b>TYPE DE SIÈGE</b>			
	Dossier de hauteur moyenne	Dossier surélevé / ComfortGlide™	Dossier très surélevé / ComfortGlide™
Hauteur de dossier du siège, cm	45,7 cm (dossier de hauteur moyenne)	50,8 cm	57,1 cm
Accoudoir	Oui	Oui	Oui
<b>PNEUS</b>			
Roues avant	13 × 6,5 – 6	13 × 6,5 – 6	13 × 6,5 – 6
Pneus arrière	22 × 9,5 – 10	22 × 9,5 – 10	23 × 10,5 – 12
<b>DIMENSIONS</b>			
Hauteur (avec siège), cm – Arceau de sécurité abaissé	121	121	122,8
Hauteur (avec siège), cm – Arceau de sécurité relevé	178	178	179,6
Longueur hors tout, cm	195,3	195,3	208
Largeur, cm – avec unité de coupe	158,7	158,7	158,7
Poids, approx., kg	351	353	379

■ De série □ En option

\* Les données de puissance et de couple moteur sont fournies par le fabricant à des fins de comparaison uniquement. La puissance utile et le couple réels en fonctionnement peuvent être inférieurs.







## SÉRIE Z700

Z740R	
<b>MOTEUR</b>	
Type	Essence
Puissance et vitesse nominales CE en kW*	16,2 à 3 100 tr/min
Cylindrée, cm <sup>3</sup>	726
Nombre de cylindres	Bicylindre en V – soupape en tête
Contenance du réservoir de carburant, litres	30,2
<b>TRANSMISSION</b>	
Type	Hydrostatique
Système d'entraînement	Deux leviers Premium
Régulateur de vitesse	Non
Marche avant/arrière, km/h	13,7 / 6,3
<b>DIRECTION</b>	
Type	Rayon de braquage zéro
Rayon de braquage hors tonte, cm	Rayon de braquage zéro
<b>CHOIX DU CARTER DE COUPE</b>	
42" Accel Deep™ (107 cm)	
48" Accel Deep™ (122 cm)	
48" à Haute Capacité (122 cm)	
54" Accel Deep™ (137 cm)	
Carter PRO grand débit (122 cm)	■
Carter PRO grand débit (137 cm)	■
Mulching	
Hauteur de coupe, mm	38 – 127
Relevage du carter de coupe	Relevage au pied
Engagement du carter de coupe	Électrique
<b>BAC DE RAMASSAGE</b>	
De série/En option	
Contenance, litres	
<b>TYPE DE SIÈGE</b>	
Dossier haut avec accoudoir réglable et suspension mécanique ComfortGlide™ ; réglage du poids	
Hauteur de dossier du siège, cm	61 cm
Accoudoir	Oui
<b>PNEUS</b>	
Roues avant	13 × 6,5 – 6 (increvables)
Pneus arrière	24 × 9,5 – 12 (unités de coupe 48") 24 × 12 – 12 (unités de coupe 54")
<b>DIMENSIONS</b>	
Hauteur (avec siège), cm – Arceau de sécurité relevé	182
Longueur hors tout, cm	208
Largeur, cm – avec unité de coupe	Carter de coupe 48 HC : 158 Carter de coupe 54 HC : 173
Poids, approx., kg	Carter de coupe 48 HC : 486 Pneus standard 54 HD : 508 Carter de coupe Tweel 54 HD : 517

■ De série □ En option

\* Les données de puissance et de couple moteur sont fournies par le fabricant à des fins de comparaison uniquement. La puissance utile et le couple réels en fonctionnement peuvent être inférieurs.

## SÉRIE X900

	X940	X948
<b>MOTEUR</b>		
Type	Diesel	Diesel
Puissance nominale brute selon SAE J1995, kW*	18 à 3 400 tr/min	18 à 3 400 tr/min
Cylindrée, cm <sup>3</sup>	903	903
Nombre de cylindres	Trois chemises en fonte	Trois chemises en fonte
Injection	Indirecte	Indirecte
Contenance du réservoir de carburant, l	19,7	19,7
<b>VÉHICULE</b>		
Entraînement	Hydrostatique	Hydrostatique
Système d'entraînement	Pédales d'accélération Twin Touch™, 2 roues motrices, 2 roues directrices	Pédales d'accélération Twin Touch™, 4 roues motrices, 2 roues directrices
Vitesse max. en marche avant, km/h	13,7	13,7
Vitesse max. en marche arrière, km/h	9,7	9,7
Régulateur de vitesse	De série	De série
Blocage du différentiel	De série	De série
Système de freinage	Freins à disques humides internes ; frein de stationnement à commande manuelle ; freinage dynamique	Freins à disques humides internes ; frein de stationnement à commande manuelle ; freinage dynamique
<b>CIRCUIT HYDRAULIQUE</b>		
Distributeurs auxiliaires	2 distributeurs auxiliaires à double effet	2 distributeurs auxiliaires à double effet
Débit hydraulique, l/min	21,6	21,6
<b>CARTERS DE COUPE</b>		
Largeurs / types disponibles, cm	122 / 137 / 152	122 / 137 / 152
Construction des carters de coupe	Acier forgé – avec dispositif d'arrimage 137/152	Acier forgé – avec dispositif d'arrimage 137/152
Engagement de la prise de force	Électro-hydraulique	Électro-hydraulique
Entraînement des carters de coupe	Arbre – AutoConnect™ 137/152 en option	Arbre – AutoConnect™ 137/152 en option
Système de relevage/abaissement	Hydraulique	Hydraulique
Plage de réglage de la hauteur de coupe / incrément, cm	2,5 – 13,3 / 0,6	2,5 – 13,3 / 0,6
Nombre de lames	3	3
Hauteur de coupe pré-réglée	À partir de la plate-forme de conduite – de série	À partir de la plate-forme de conduite – de série
<b>BAC DE RAMASSAGE (EN OPTION)</b>		
Type	Bac de ramassage à 3 compartiments	Bac de ramassage à 3 compartiments
Contenance, litres	500	500
Hauteur de levage maximale, cm	–	–
Témoin de remplissage	–	–
<b>POSTE DE TRAVAIL</b>		
De série	Siège confort professionnel en 2 parties (hauteur du dossier 53,3 cm), suspension, accoudoirs en option, glissière à 14 positions (14,8 cm)	Siège confort professionnel en 2 parties (hauteur du dossier 53,3 cm), suspension, accoudoirs en option, glissière à 14 positions (14,8 cm)
En option	Siège standard ou à suspension pneumatique	Siège standard ou à suspension pneumatique
<b>DIMENSIONS</b>		
Longueur, cm	191	191
Hauteur sans cabine, arceau de sécurité relevé, cm	198	198
Hauteur avec cabine, cm	189	189
Poids sans carburant ni carter de coupe, kg	472	513
Largeur sans carter de coupe, cm	119	119
Garde au sol, cm	18	18
Pneus avant	18 × 8,50 – 8	18 × 8,50 – 10
Pneus arrière	26 × 12,00 – 12	26 × 12,00 – 12
<b>SÉCURITÉ</b>	Système « RIO »	Système « RIO »



X949		X950R	
Diesel	Diesel	Diesel	Diesel
18 à 3 400 tr/min	18,5 à 3 200 tr/min	18,5 à 3 200 tr/min	18,5 à 3 200 tr/min
903	1116	1116	1116
Trois chemises en fonte	Trois chemises en fonte	Trois chemises en fonte	Trois chemises en fonte
Indirecte	Indirecte	Indirecte	Indirecte
19,7	20,4	20,4	20,4
Hydrostatique	Hydrostatique	Hydrostatique	Hydrostatique
Pédales d'accélération Twin Touch™, 4 roues motrices, 4 roues directrices	Pédales d'accélération Twin Touch™, 2 roues motrices, 2 roues directrices	Pédales d'accélération Twin Touch™, 2 roues motrices, 2 roues directrices	Pédales d'accélération Twin Touch™, 2 roues motrices, 2 roues directrices
13,7	14,5	14,5	14,5
9,7	9,7	9,7	9,7
De série	De série	De série	De série
De série	De série, blocage hydraulique du différentiel	De série, blocage hydraulique du différentiel	De série, blocage hydraulique du différentiel
Freins à disques humides internes ; frein de stationnement à commande manuelle ; freinage dynamique	Freins à disques humides internes ; frein de stationnement à commande manuelle ; freinage dynamique	Freins à disques humides internes ; frein de stationnement à commande manuelle ; freinage dynamique	Freins à disques humides internes ; frein de stationnement à commande manuelle ; freinage dynamique
2 distributeurs auxiliaires à double effet	Levier multifonction	Levier multifonction	Levier multifonction
21,6	20,9	20,9	20,9
122 / 137 / 152	122 / 137	122 / 137	122 / 137
Acier forgé – avec dispositif d'arrimage 137/152	Acier forgé	Acier forgé	Acier forgé
Électro-hydraulique	Embrayage électrique	Embrayage électrique	Embrayage électrique
Arbre – AutoConnect™ 137/152 en option	Arbre	Arbre	Arbre
Hydraulique	Hydraulique	Hydraulique	Hydraulique
2,5 – 13,3 / 0,6	2,5 – 11,2 / 0,6	2,5 – 11,2 / 0,6	2,5 – 11,2 / 0,6
3	2	2	2
À partir de la plate-forme de conduite – de série	À partir de la plate-forme de conduite – de série	À partir de la plate-forme de conduite – de série	À partir de la plate-forme de conduite – de série
Bac de ramassage à 3 compartiments	Bennage en hauteur ou au sol en option	Bennage en hauteur ou au sol en option	Bennage en hauteur ou au sol en option
500	Bennage au sol : 570 ; Bennage en hauteur : 650*	Bennage au sol : 570 ; Bennage en hauteur : 650*	Bennage au sol : 570 ; Bennage en hauteur : 650*
–	Bennage en hauteur : 203,7	Bennage en hauteur : 203,7	Bennage en hauteur : 203,7
–	Détection par ultrasons du niveau de remplissage en temps réel	Détection par ultrasons du niveau de remplissage en temps réel	Détection par ultrasons du niveau de remplissage en temps réel
Siège confort professionnel en 2 parties (hauteur du dossier 53,3 cm), suspension, accoudoirs en option, glissière à 14 positions (14,8 cm)	Siège confort professionnel en 2 parties (hauteur du dossier 53,3 cm), suspension, accoudoirs en option	Siège confort professionnel en 2 parties (hauteur du dossier 53,3 cm), suspension, accoudoirs en option	Siège confort professionnel en 2 parties (hauteur du dossier 53,3 cm), suspension, accoudoirs en option
Siège standard ou à suspension pneumatique	Siège standard ou à suspension pneumatique	Siège standard ou à suspension pneumatique	Siège standard ou à suspension pneumatique
191	Bennage au sol : 338 Bennage en hauteur : 345	Bennage au sol : 338 Bennage en hauteur : 345	Bennage au sol : 338 Bennage en hauteur : 345
198	208	208	208
189	194	194	194
550	Bennage au sol : 822 Bennage en hauteur : 1 014 - trémie comprise	Bennage au sol : 822 Bennage en hauteur : 1 014 - trémie comprise	Bennage au sol : 822 Bennage en hauteur : 1 014 - trémie comprise
122	118	118	118
18	14,5	14,5	14,5
18 × 8,50 – 10	18 × 8,5 – 8	18 × 8,5 – 8	18 × 8,5 – 8
26 × 12,00 – 12	26 × 12 – 12	26 × 12 – 12	26 × 12 – 12
Système « RIO »	Système « RIO »	Système « RIO »	Système « RIO »

# RAPIDE ET EFFICACE

QUE CE SOIT POUR TRANSPORTER DES  
CHARGES LOURDES OU FRANCHIR DES  
TERRAINS ACCIDENTÉS, VOUS TROUVEREZ  
UN VÉHICULE UTILITAIRE GATOR™ ADAPTÉ  
À CHAQUE APPLICATION



Cette documentation a été conçue pour paraître dans le monde entier. Bien qu'elle fasse apparaître de nombreuses informations, illustrations et descriptions, il se peut que certains des textes ou illustrations mentionnent des options financières, de crédit, d'assurance, de produit et d'accessoires qui peuvent ne pas être disponibles dans tous les pays. Veuillez consulter votre concessionnaire afin de sélectionner les options adaptées à vos besoins spécifiques et vérifiez la définition du standard en vigueur au moment de votre commande. John Deere se réserve le droit de modifier sans préavis les caractéristiques et la conception des produits décrits dans cette documentation. Les couleurs verte et jaune utilisées ici, le logo comportant le cerf bondissant ainsi que la dénomination JOHN DEERE sont des marques déposées et la propriété exclusive de Deere & Company.